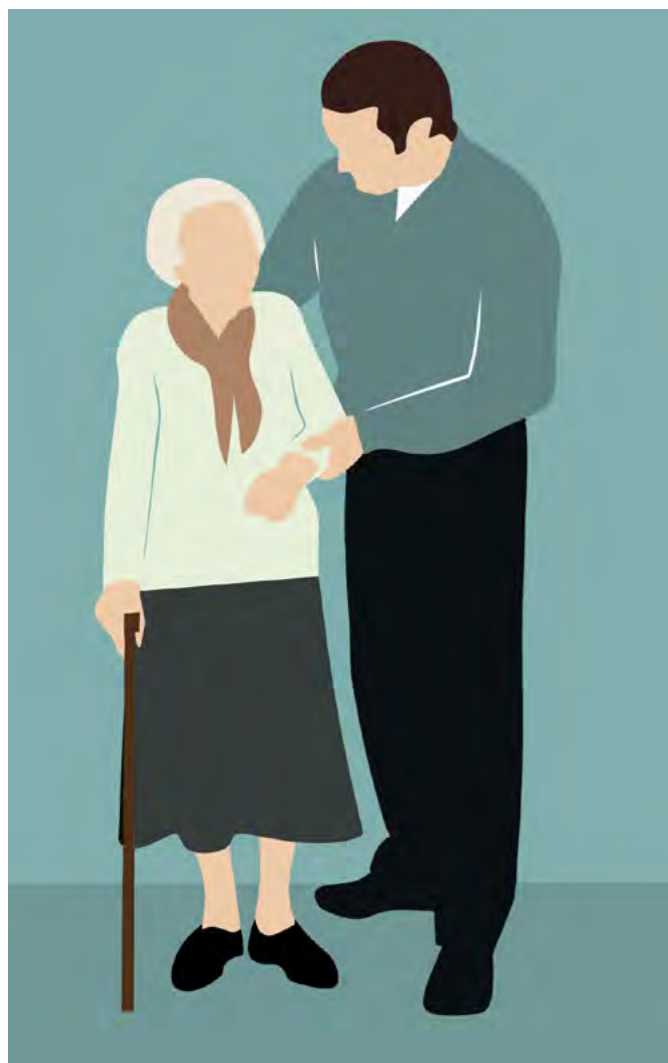


Repenser la colocation intergénérationnelle

Dans une perspective d'innovation en travail social, les savoirs scientifiques, professionnels et d'expertise usagère ont été combinés afin d'affiner le concept de colocation intergénérationnelle en Suisse romande.

Texte : Kevin Kempter



Une chambre contre un coup de main au quotidien. La colocation accompagnée fait sens.

Illustration: mäd

Depuis la fin du 19^e siècle, l'espérance de vie à la naissance augmente considérablement dans le canton de Vaud. À titre indicatif, en 2040, une augmentation de 72 % à 75 % des 65 ans et plus est attendue. Cette tendance à la hausse que nous retrouvons dans l'ensemble du territoire helvétique engendre de nouveaux défis associés à l'habitat des seniors. Cette population toujours plus nombreuse est dotée d'aspirations et de besoins qui diffèrent d'une personne à l'autre. Toutefois, un désir spécifique est partagé par 95 % des aînés : celui de rester et vieillir le plus longtemps possible à domicile. Au-delà des habitudes et du confort, il s'agit d'une réalité identitaire : leurs habitations les représentent. C'est pourquoi, il semble déterminant de développer diverses alternatives et solutions qui répondent à l'hétérogénéité des situations des seniors.

La colocation entre différentes générations : mauvaise ou bonne idée ? L'objectif de telles initiatives est d'offrir la possibilité aux personnes

âgées de sous-louer une partie de leur logement à des étudiants. En contrepartie et pour réduire les coûts du loyer, ces jeunes ont la possibilité de rendre des services d'aide aux seniors. De prime abord, ces programmes semblent avantageux à l'ensemble des protagonistes et peuvent être aisément décrits comme « win-win ». Pour certaines personnes, il peut s'agir de percevoir un revenu complémentaire, de rester le plus longtemps possible à domicile ou d'accroître son sentiment de sécurité grâce à une présence quotidienne le soir. Pour d'autres, se loger à un prix modéré ou briser la solitude est indispensable. Pourtant, force est de constater que les projets vaudois de colocation intergénérationnelle se sont arrêtés, n'ont jamais vu le jour ou ont changé de mission.

Placer les principaux intéressés au cœur de la réflexion

Afin d'améliorer et envisager un nouveau concept de colocation intergénérationnelle, un comité d'experts pluridisciplinaire de l'Arc lémanique a été constitué. Ce comité était composé d'une scientifique et d'un travailleur social experts des enjeux du vieillissement et de l'habitat, de deux personnes âgées vivant seules et d'un étudiant en colocation. En combinant leurs savoirs (scientifiques, professionnels et d'expertise usagère) et en les considérant à la même valeur, le concept a été réaménagé au plus près de la réalité du terrain. Les résultats de cette recherche, ajustés à certaines dispositions pratiques ou attentes du terrain, ont donné naissance au projet Elderli (www.elderli.ch), qui propose une alternative un peu différente.

Elderli : une colocation intergénérationnelle innovante

Pour assurer des binômes de qualité et le cadre d'une relation équilibrée et symétrique, ce programme est ancré dans les valeurs du travail social, grâce à un accompagnement professionnel régulier. Il comprend les aspects suivants :

- appariement méthodique : chaque mise en relation est structurée en trois étapes, au cours desquelles chaque personne (étudiant et senior) est accompagnée individuellement, puis en duo par un professionnel du travail social afin de faire connaissance et de tisser des liens. Cette première phase permet de constituer des binômes de qualité qui correspondent aux besoins, envies et attentes des colocataires ;
- rencontres régulières : en se rendant mensuellement sur place, le référent diplômé en travail social garantit le cadre d'une relation équilibrée en accompagnant les colocataires. Les binômes sont soutenus, rassurés et par conséquent plus stables ;
- gestion administrative : afin de soulager les binômes de toutes tâches administratives, les contrats, les relations avec les diverses régies ainsi que les différents impératifs liés à la sous-location sont gérés par Elderli ;
- gestion financière sécurisée : pour éviter des difficultés inutiles, le versement des loyers est assuré par le projet. Elderli vérifie que les étudiants respectent leurs divers engagements ;
- relation contractualisée : chaque colocation donne lieu à une convention sur-mesure, adaptée et adaptable aux besoins et envies des colocataires ;

- service continu : le référent social reste à disposition du binôme en tout temps pour les accompagner et répondre aux interrogations liées à la colocation.

En définitive, la co-construction d'une nouvelle réponse à des enjeux qui évoluent au fil du temps ne peut se faire qu'à travers l'implication des personnes concernées. Grâce à la participation et à la représentation de la population âgée au sein d'une équipe pluridisciplinaire, les résultats sont concrets, durables et au plus près des enjeux et de la réalité du terrain. ■



Kevin Kempter

Assistant HES à la Haute école de travail social et de la santé de Lausanne (HETSL | HES-SO).

✉ kevin.kempter@hetsl.ch